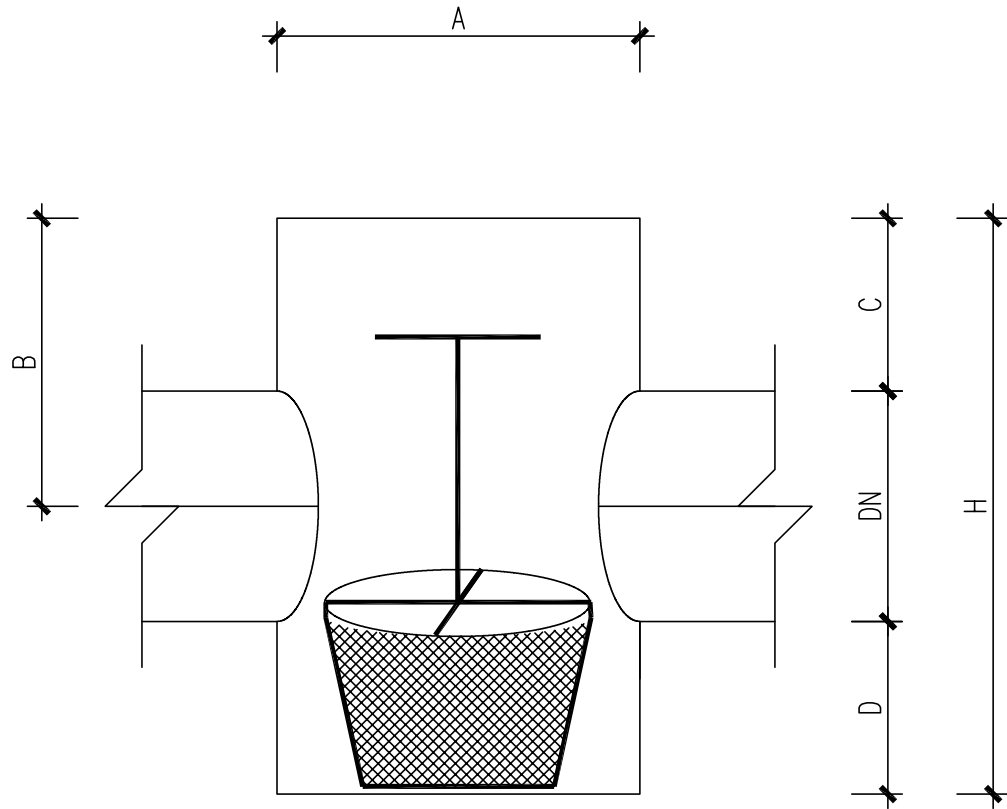


截污挂篮沉淀装置 平面图



截污挂篮沉淀装置 正立剖视图

截污挂篮沉淀装置外形尺寸表 (mm)

型号	公称直径DN	A	B	C	D	H
LD-112	DN200	630	300	200	370	770
LD-113	DN300	630	310	160	310	770
LD-114	DN400	630	350	150	330	880
LD-115	DN500	700	440	190	310	1000
LD-116	DN600	1000	1290	990	310	1900

备注：其他型号可另行定制。

说明：

- 1、本产品外壳材质为PE+PPB，内置不锈钢304提篮及过滤网，可有效拦截较大固体污染物，从而保护后期设备的正常运行。
- 2、本装置含主体井座，加高井筒及检查井盖，可以根据埋地的深度进行加高处理，将管路连接好之后，直接回填土即可完成安装。
- 3、此产品主要应用于各种雨水排水管网雨水口处或者雨水收集回用的弃流井之前。
- 4、本产品可直接地埋，具体安装方法见《建筑小区塑料排水检查井》08SS523第31页至第34页。
- 5、此产品由上海莱多实业公司提供设计研发，并提供后续技术支持。

LD 莱多实业  
Laiduo Industrial

上海莱多实业有限公司  
Shanghai Laiduo Industrial Co., Ltd.

中国 上海 浦东新区 勤俭村村委会旁  
Tel: 021-50431766 Fax: 021-58373296  
[Http: //www. shledo. com](http://www.shledo.com)

出图签章 STAP FOR ISSUE

合作设计（顾问）单位

项目负责人 He Xie

校 对 He Xie

设 计 He Xie

建设单位 CLIENT

项目名称 PROJECT NAME

莱多地理式预处理系列尺寸图

子项名称 SUB-PROJECT

莱多地理式预处理系列尺寸图

图纸名称 SHEET TITLE

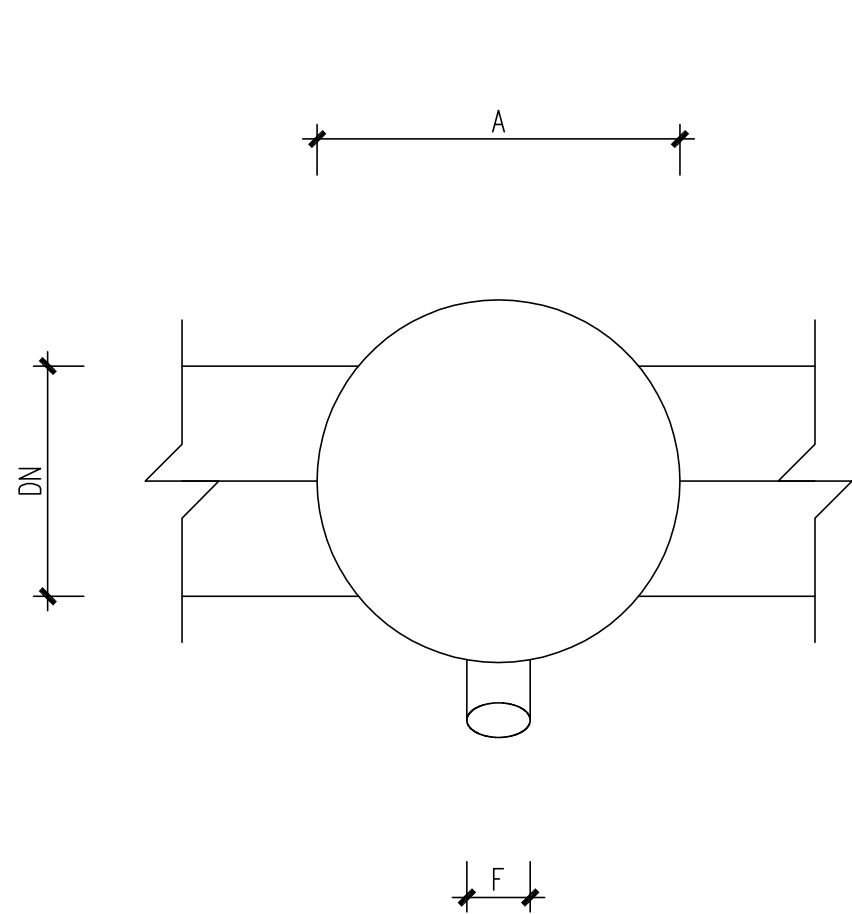
截污挂篮沉淀装置尺寸图

工程编号 LD00-15000  
设计阶段 详图

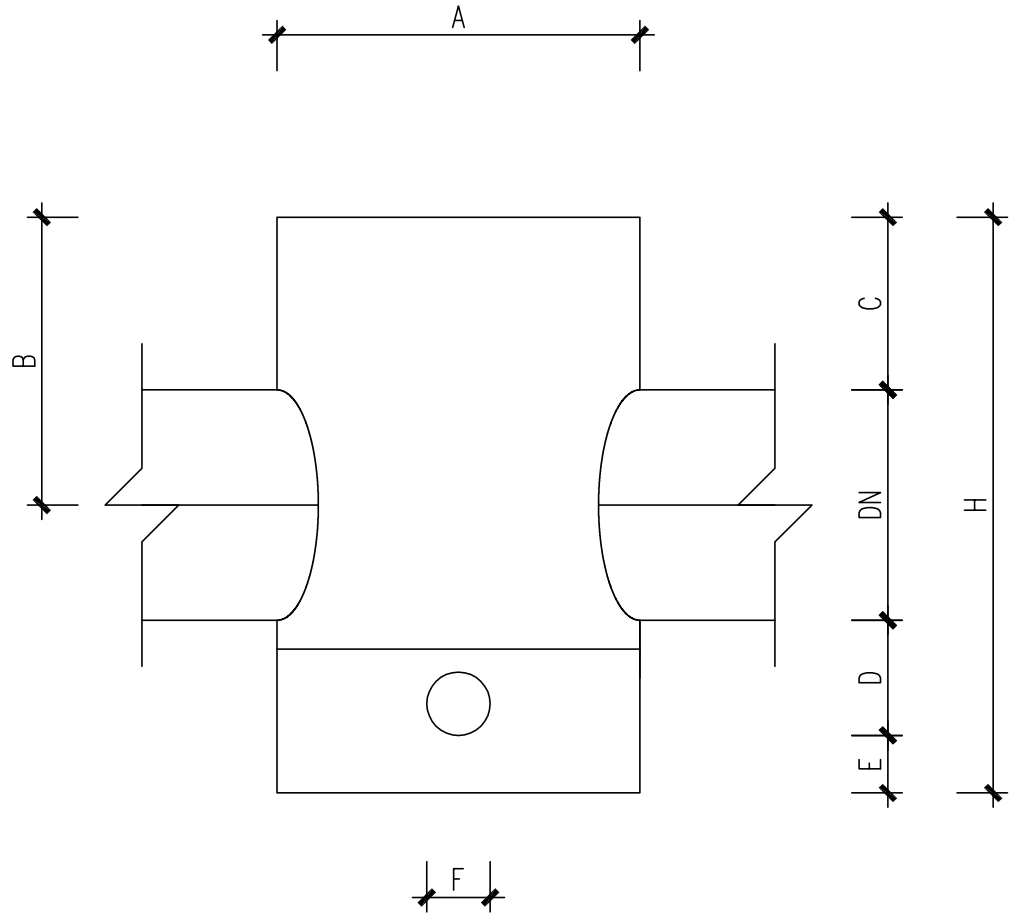
图纸编号 SF-001  
修 订 A版

比 例 1: 50  
日 期 2015. 05. 28

本图须加盖本公司出图签章，否则一律无效



雨水弃流过滤装置 平面图



雨水弃流过滤装置 正立面图

雨水弃流过滤装置外形尺寸表 (mm)

型号	公称直径DN	A	B	C	D	E	F	H
LD-212	DN200	630	300	200	200	170	50	770
LD-213	DN300	630	310	160	200	110	110	770
LD-214	DN400	630	350	150	200	130	110	880
LD-215	DN500	700	440	190	200	110	110	1000
LD-216	DN600	1000	1290	990	200	110	200	1900

备注：其他型号可另行定制。

说明：

- 1、本产品外壳材质为PE+PPB、，内置不锈钢304提篮及过滤网，可有效的将前期浓度较高的污染物进行抛弃，实现前期污染物自动排放，便于后期干净的雨水过滤，收集。
- 2、产品内置水流堰挡板、控制阀、控制球，不锈钢滤网。当达到设定的弃流量时，排污口自动关闭，停止弃流，进行雨水收集，内置的不锈钢过滤网可以对收集的雨水进行过滤，过滤产生的脏污物会留在排污口箱体内，降雨结束后，排污口自动打开，过滤的污染物将随剩余水流排出，装置回复原状，等待下次降雨。
- 3、本产品主要应用于前期雨水需收集处理挥着雨水收集时弃流排放的环节。
- 4、本产品可直接地埋，具体安装方法见《建筑小区塑料排水检查井》08SS523第31页至第34页。
- 5、此产品由上海莱多实业公司提供设计研发，并提供后续技术支持。

LD 莱多实业  
Laiduo Industrial

上海莱多实业有限公司  
Shanghai Laiduo Industrial Co., Ltd.

中国 上海 浦东新区 勤俭村村委会旁  
Tel: 021-50431766 Fax: 021-58373296  
[Http: //www. shledo. com](http://www.shledo.com)

出图签章 STAP FOR ISSUE

合作设计（顾问）单位

项目负责人	He Xie
校 对	He Xie
设 计	He Xie

建设单位 CLIENT

项目名称 PROJECT NAME  
莱多地理式预处理系列尺寸图

子项名称 SUB-PROJECT  
莱多地理式预处理系列尺寸图

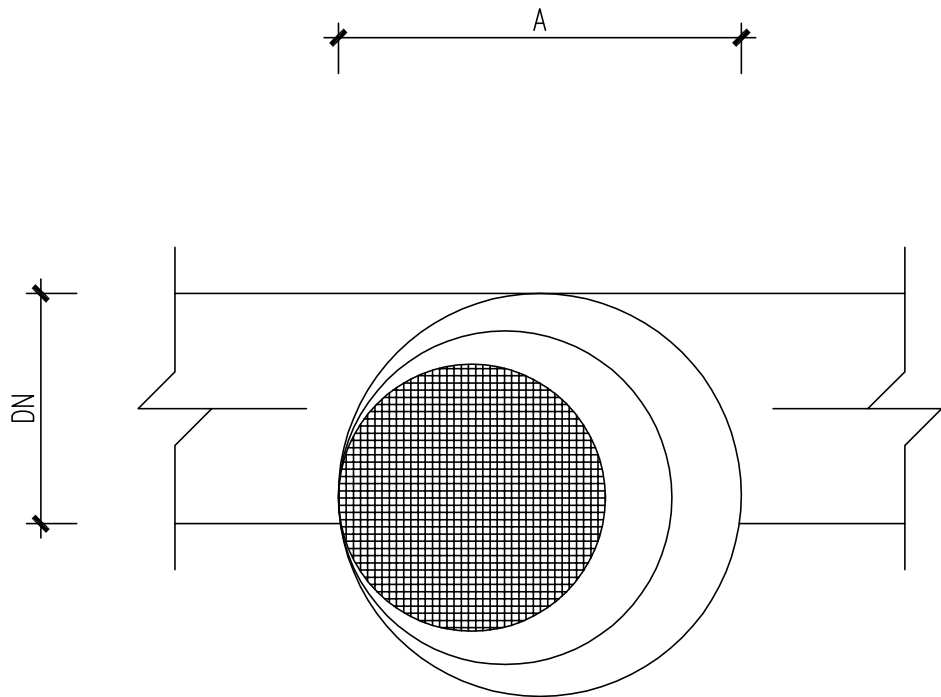
图纸名称 SHEET TITLE  
弃流过滤装置尺寸图

工程编号 LD00-15000	设计阶段 详图
--------------------	------------

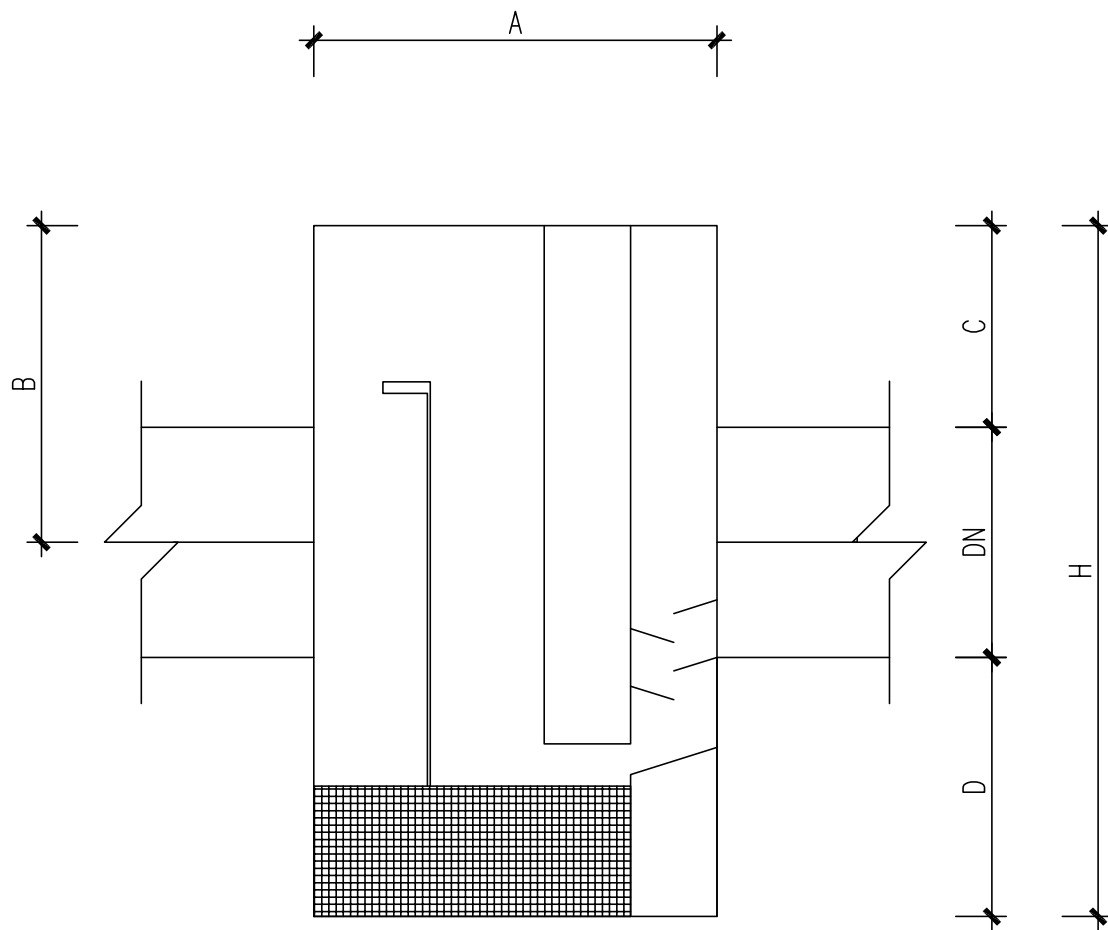
图纸编号 SF-002	修 订 A版
----------------	-----------

比 例 1: 50	日 期 2015. 05. 28
--------------	---------------------

本图须加盖本公司出图签章，否则一律无效



复合流过滤器 平面图



复合流过滤器 正立剖视图

复合流过滤器外形尺寸表 (mm)

型号	公称直径DN	A	B	C	D	H
LD-312	DN200	630	420	320	430	950
LD-313	DN300	700	450	300	500	1100
LD-314	DN400	700	450	250	450	1100
LD-315	DN500	1000	1150	900	500	1900
LD-316	DN600	1200	1050	750	550	1900

备注：其他型号可另行定制。

说明：

- 1、本产品外壳材质为PE+PPB、，内置不锈钢304提篮及过滤网。
- 2、本产品采用折流、逆向流的复合流原理，连续对雨水进行分离过滤。从根本上解决了通用型过滤器无法在雨水收集系统中直接过滤的问题。在保证降雨过滤的状态下，无人操作、不堵塞、不反洗、过滤顺畅。
- 3、本产品配有精度高的不锈钢过滤网，在污染较轻的区域可直接达到生活杂用水的水质标准。
- 4、本产品可直接地埋，具体安装方法见《建筑小区塑料排水检查井》08SS523第31页至第34页。
- 5、此产品由上海莱多实业公司提供设计研发，并提供后续技术支持。

LD 莱多实业  
Laiduo Industrial

上海莱多实业有限公司  
Shanghai Laiduo Industrial Co.,Ltd.

中国 上海 浦东新区 勤俭村村委会旁  
Tel: 021-50431766 Fax: 021-58373296  
[Http: //www. shledo. com](http://www.shledo.com)

出图签章 STAP FOR ISSUE

合作设计（顾问）单位

项目负责人 He Xie

校 对 He Xie

设 计 He Xie

建设单位 CLIENT

项目名称 PROJECT NAME

莱多地理式预处理系列尺寸图

子项名称 SUB-PROJECT

莱多地理式预处理系列尺寸图

图纸名称 SHEET TITLE

复合流过滤器尺寸图

工程编号 LD00-15000 设计阶段 详图

图纸编号 SF-003 修 订 A版

比 例 1: 50 日 期 2015. 05. 28

本图须加盖本公司出图签章，否则一律无效